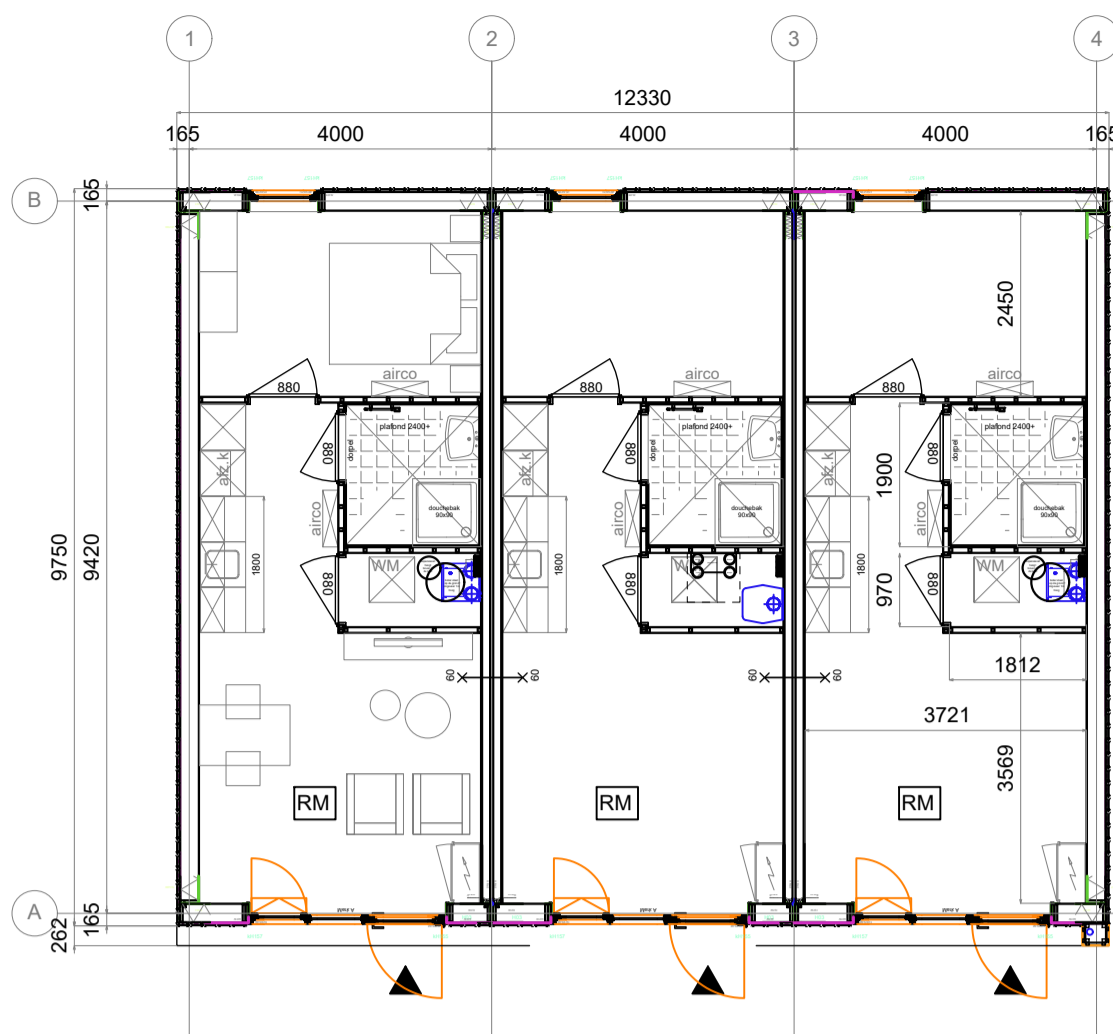
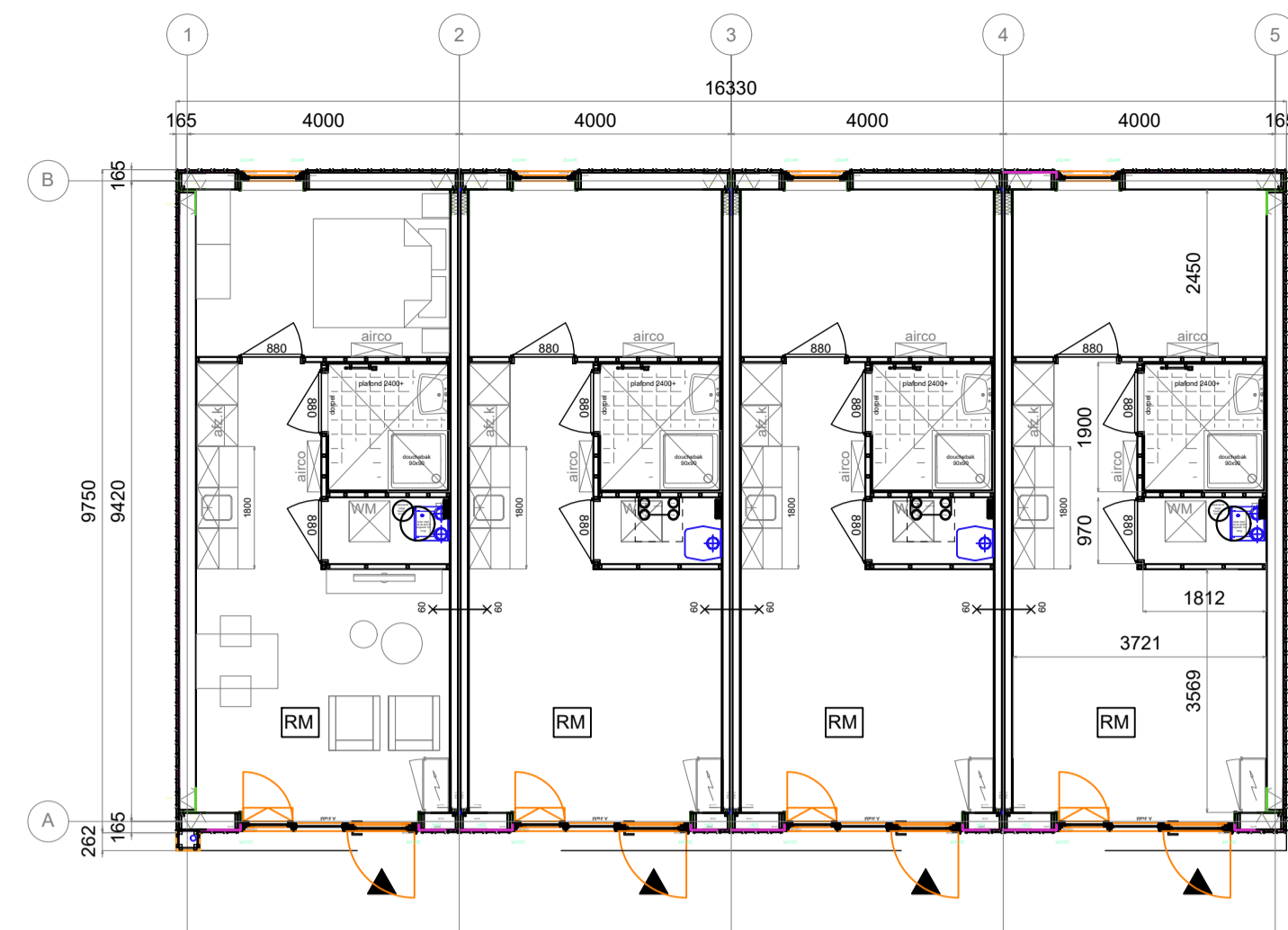


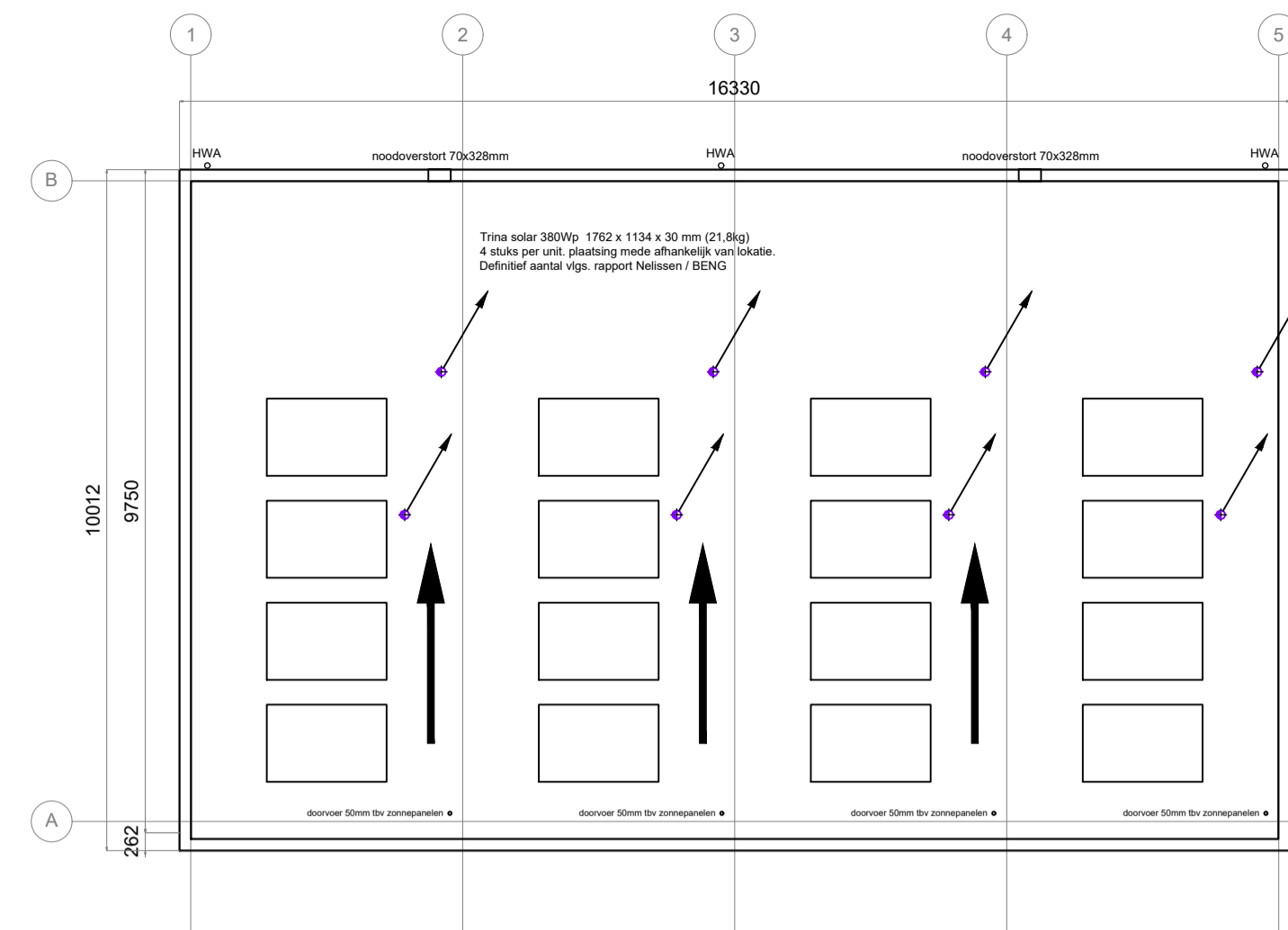
Gebouw 6 t/m 22 (type PMC12)



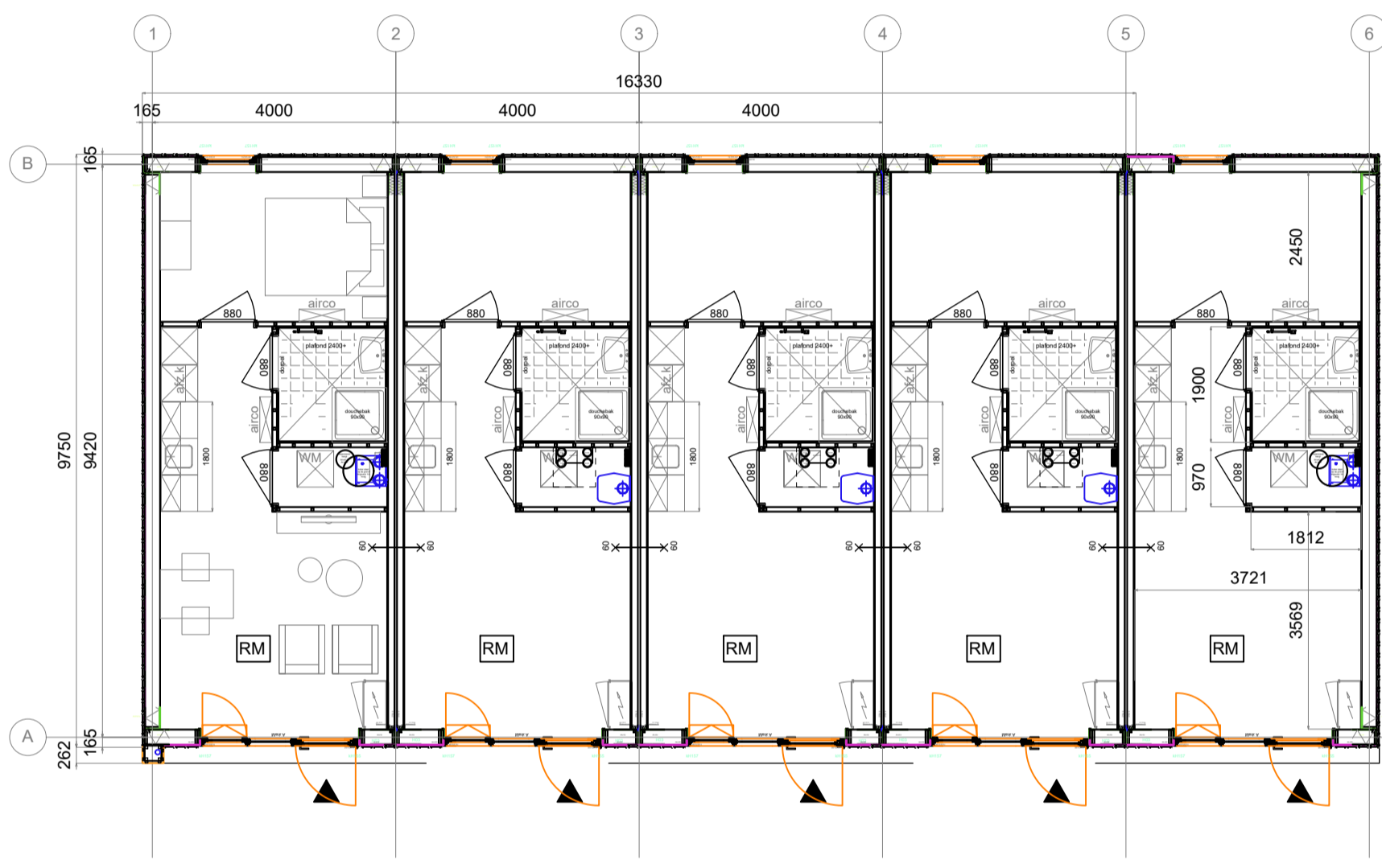
Begane grond - schaal 1:100
Blok van 3 met kader; gebouw 9



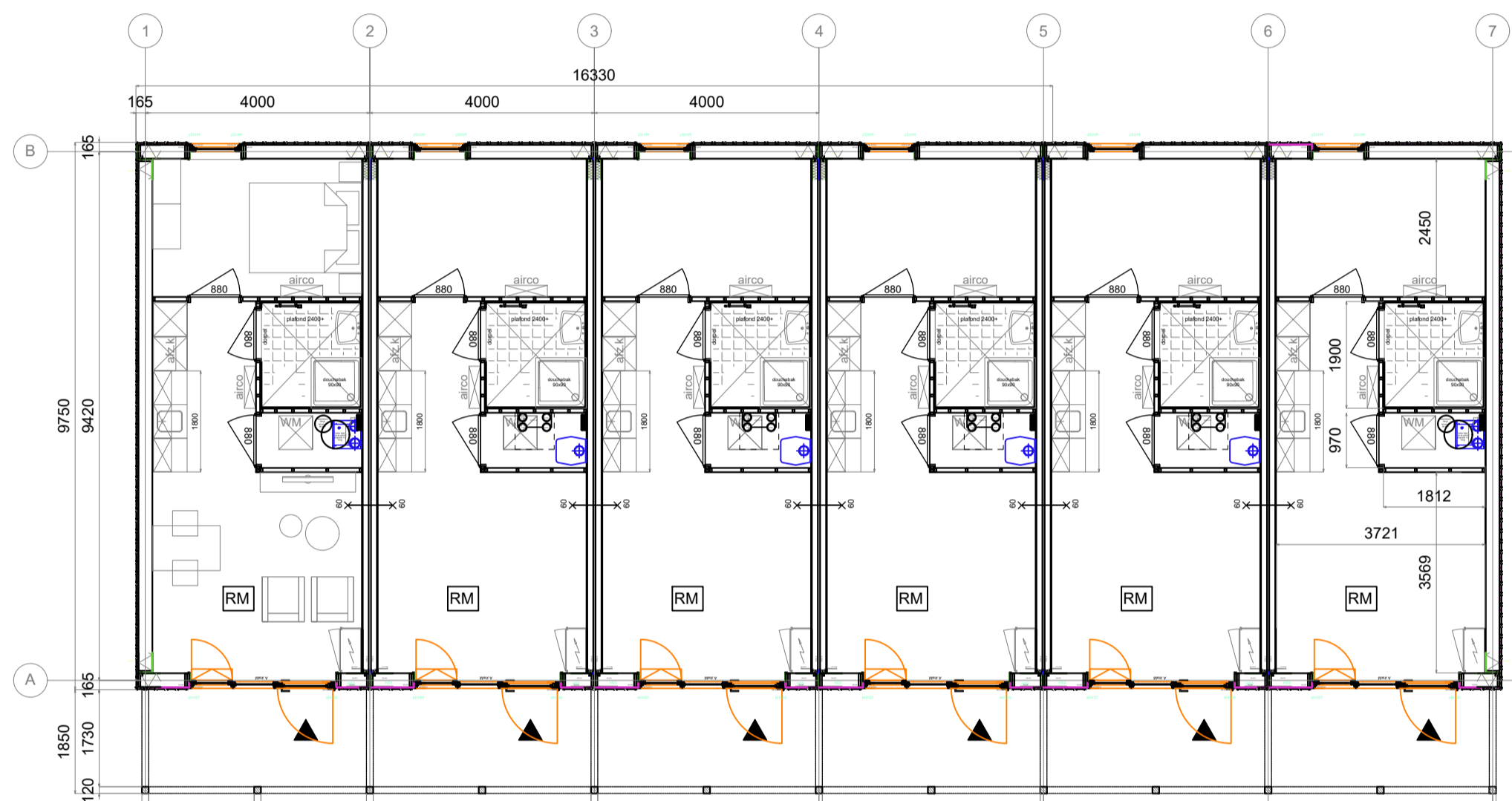
Begane grond - schaal 1:100
Blok van 4 met kader; gebouw 6 t/m 8, 20, 22
Blok van 4 met pergola; gebouw 11 en 12



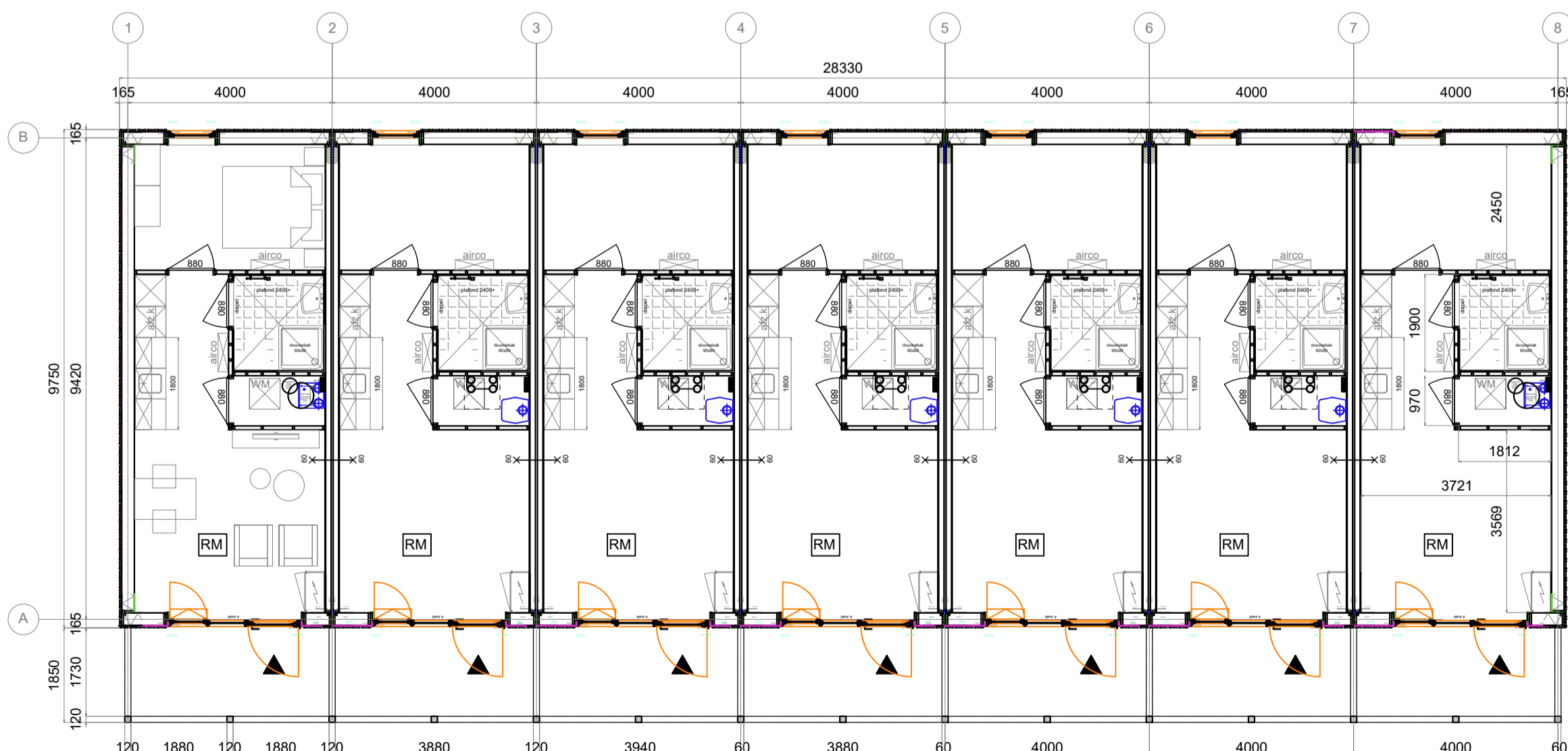
Dakaanzicht - schaal 1:100
Blok van 4 idem voor overige gebouwen (blok van 3,5,6 en 7)



Begane grond - schaal 1:100
Blok van 5 met kader; gebouw 19 en 21
Blok van 5 met pergola; gebouw 14, 16 t/m 18



Begane grond - schaal 1:100
Blok van 6 met pergola; gebouw 10 en 13



Begane grond - schaal 1:100
Blok van 7 met pergola; gebouw 15

Bouwbesluit PMC12

nr.	omschrijving	opp.	BB
0.1	Leefruimte	18,5 m ²	vbr
0.2	Meterkast	0,4 m ²	mr
0.3	Techniek	1,7 m ²	tr
0.4	Doucheruimte	3,4 m ²	br
0.5	Slaapkamer	9,1 m ²	vbr

Daglichtberekening

ruimte opp	LTA	Ad	Cb	Cu	Ae	eis
0.1	18,5 m ²	0,6	3,09 m ²	0,8	1,0	2,47 m ²
0.5	9,1 m ²	0,6	1,03 m ²	0,8	1,0	0,83 m ²

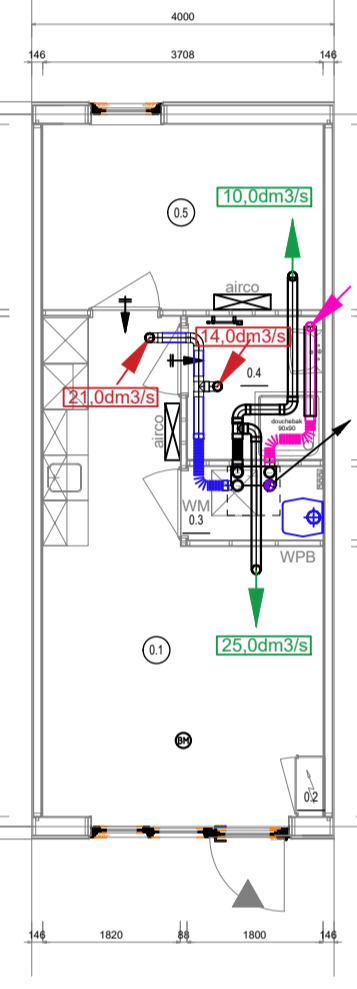
voldoet
voldoet niet, krijtstreepmethode toepassen
verblijfsruimte max. 8,3m²

Spuilventilatieberekening

Eis verblijfsgebied	Eis verblijfsruimte
6,0dm ³ /s/m ²	3,0dm ³ /s/m ²

Ruimte	Eis verblijfsgebied	Eis verblijfsruimte	A netto (m ²)	V (m/s)	q _v
0.1	111 dm ³ /s	56 dm ³ /s	2,27 m ²	0,1 m/s	1000
0.5	55 dm ³ /s	28 dm ³ /s	1,14 m ²	0,1 m/s	1000

bruto vloeroppervlak 39,0 m²
gebruiksoppervlak 33,9 m²
verblijfsoppervlak 27,6 m²



Ventilatieberekening
ventilatie dmv gebalanceerd ventilatiesysteem

Leefruimte	opp	norm	min. benodigd
0.1	18,5 m ²	0,9dm ³ /s/m ²	21,0dm ³ /s

Systemen	capaciteit	toevoer	afvoer
Mech.vent.	21,0 dm ³ /s	25,0	21,0

Slaapruimte	opp	norm	min. benodigd
0.5	9,1 m ²	0,9dm ³ /s/m ²	8,2dm ³ /s

Systemen	capaciteit	toevoer	afvoer
Mech.vent.	8,2 dm ³ /s	10,0	-

Doucheruimte	opp	norm	min. benodigd
0.4	3,4 m ²	14dm ³ /s	14dm ³ /s

Systemen	capaciteit	toevoer	afvoer
Mech.vent.	14 dm ³ /s	-	14,0

gebalanceerde ventilatie, wtw-unit;
ltho hru200 wtw unit
overstroom dmv opening onder deur, d=20mm

Renvooi:

BRANDVEILIGHEID:

Een zijde van de constructie-onderdelen (niet zijde vloer- en trapconstructies) voldoet tenminste aan brandklasse D en grenzend aan binnenlucht tevens aan rookklasse S1fl, overeenkomstig NEN-EN 13501-1. In afwijking hierop is deze tenminste brandklasse B van buitengevels welke onderdeel uitmaken van een brandscheiding. Ten hoogste 5% van het totale oppervlakte van een ruimte behoort hiernaar te voldoen.

De rookmelders in de woningen voldoen aan de primaire inrichtingseisen volgens NEN 2555. Eventuele aanvullende gekoppelde rookmelders worden voorzien indien vereist geluidsniveau in verblijfsruimten binnen de woning niet wordt behaald.

Het dak wordt niet brandgevaarlijk uitgevoerd volgens NEN6063.

Hoofdraagconstructie is 60 min. WBDBo (tegen bezwijken volgens BB Art.2.10)

- x — x — x — brandwerende constructie, (x) minuten brandwerend conform NEN 6069
- zelfsluitend
- RM rookmelder conform NEN 2555

BOUWKUNDIG:

- mk meterkast
- b=20 beluchting onder de deur, deur 20 mm vrij van de vloer cq dorpel
- akt. afvoer kooktoestel

Voorzieningen voor afvoer van rook zijn overeenkomstig NEN 6062
Binnen- en buitenglazing moet voldoen aan NEN3569.

Als peil zal de afgewerkte begane grondvloer worden aangehouden.
Benodigde maatvoering te verkrijgen d.m.v. berekening en niet d.m.v. opmeting van de tekening.
Alle maatvoering in millimeters (mm), tenzij anders vermeld.
Het eerste lid in Art. 1.14 BB bepaalt dat een tijdelijk bouwwerk minimaal aan de voorschriften in de hoofdstukken 2 tot en met 6 voor bestaande bouw moet voldoen. Alleen voor zover dat in een bepaalde afdeling expliciet voor een bepaalde gebruiksfunctie is aangegeven, wordt hiervan afgeweken.
Minimale eisen aan trappen volgens Art.2.39 i/m 2.41 BB (bestaande bouw).
Deuren, ramen, kozijnen en gelijk te stellen constructieonderdelen van het gebouw, die bepaald overeenkomstig NEN5077 geschikt zijn, moeten bepaald overeenkomstig NEN5096, een weerstandsklasse voor inbraakwerendheid hebben van tenminste 2 (Art.2.130 BB).
Een uitwendige scheidingconstructie van een verblijfsgebied heeft een volgens NEN 5077 bepaalde karakteristieke geluidswering met een minimum van 10 dB of dB(A). (Art.3.6 lid 1 BB (tijdelijk bouwwerk))
Bij luchtvaartwaaier wordt uitgegaan van een karakteristiek geluidsniveau in het verblijfsgebied van ten hoogste 30 dB (Art.3.6 lid 2 BB).
Het luchtgeluidsniveau-verschil voor geluidsoverdracht en contactgeluid tussen twee verblijfsruimten uitvoeren volgens art.3.19 (tijdelijke bouw) van het BB.
Het bepaalde karakteristieke lucht-geluidsniveauverschil voor de geluidsoverdracht van een verblijfsruimte naar een andere verblijfsruimte van dezelfde woonfunctie is niet kleiner dan 22 dB.
Het bepaalde gewogen contact-geluidsniveau voor de geluidsoverdracht van een verblijfsruimte naar een andere verblijfsruimte van dezelfde woonfunctie is niet kleiner dan 69 dB.
De scheidingconstructie van de doucheruimte heeft volgens Art. 3.23 BB aan een zijde die grenst aan de ruimte, tot 2,1 meter boven de vloer van die ruimte een volgens NEN 2778 bepaalde wateropname die gemiddeld niet groter is dan 0,01 kg/(m²·s^{1/2}) en op geen enkele plaats groter dan 0,2 kg/(m²·s^{1/2}).
Woningen zijn zodanig dat binnendingen van ratten en muizen wordt tegengegaan. In de uitwendige scheidingconstructies zitten geen openingen breder dan 0,01 meter (Art.3.69 BB).
Een verkeersruimte en de toegang van een verblijfsruimte/verblijfsgebied hebben een vrije doorgang met een breedte van min. 0,85 m, en een hoogte van min. 2,3 m. (Art.4.4 BB).
Alle onderdelen die betrekking hebben op Art.5.1. Energiezuinigheid zijn verwerkt in de BENG-rapportage van Nelissen Ingenieursbureau - 5054 Beng locatie gebouw J+K en L+M.
Alle hout-, staal- en betonconstructies volgens tekening en berekening constructeur.

Behoort bij besluit van
Burgemeester en wethouders
van de gemeente Etten-Leur
Int. kenmerk:
2023OG0667-01

Projectnummer 23033
Projectnaam Kruidenhof Etten-Leur
Opdrachtgever Alwel
Onderdeel Type "LEVEL"
Tekenaar SvdH
Omschrijving Plattegronden, bouwbesluit
Datum 11-12-2023
Tekening B04
Versie A
Schaal 1:100
A1