

Omgevingstafel

Verkeerskundig op orde

Programma

- Welkom
- Terugblik tweede avond
- Reacties op opgehaalde ideeën
- Studie rotonde Oude Grind en rotonde Concordialaan
- Knip en inrichting Haansberg
- Andere onderwerpen
- Planning

Terugblik

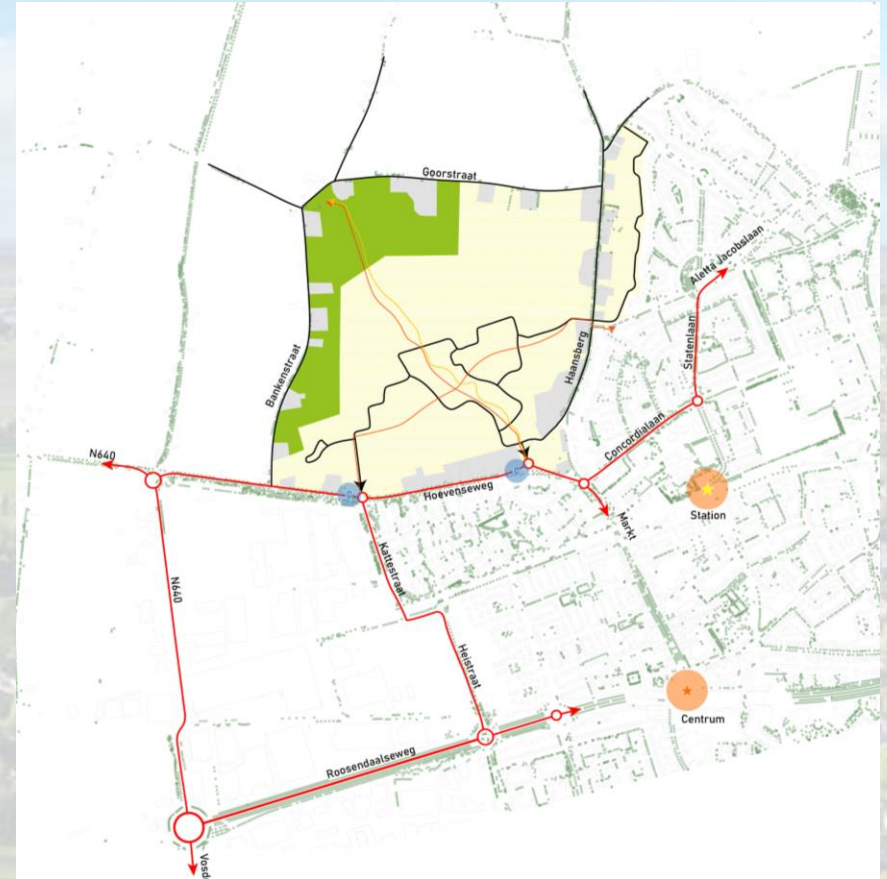
- Eerder gemaakte opmerkingen en ingebrachte ideeën
 - Voorzien van antwoord, te vinden op website www.haansbergetten-leur.nl
- Rotondes Hoevenseweg
- Werkzaamheden Brabant Water
- Aansluiting wijk Haansberg ter hoogte van Oude Grind
- Knip Haansberg
- Bocht Statenlaan – Aletta Jacobslaan
- Planning

Uitgangspunten

- Verkeersveiligheid
- Andere opzet dan andere wijken
- Toegankelijke, comfortabele en veilige routes door de wijk en naar andere wijken/station/centrum
- Prioriteit bij voetganger en fietsverkeer
- Bushaltes bij entree wijk
- Auto te gast, parkeren op loopafstand

STOMP

- Stappen
- Trappen
- Openbaar Vervoer
- MaaS – Mobility as a Service
- Privé-auto



Reacties – Haansberg (straat)

- *Onderscheid in woonverkeer en bestemmingsverkeer*
- *Haansberg, 30 km/u?*
- *Aandacht voor authenticiteit straat Haansberg*
- *Voetpad naast rijbaan op Haansberg*
- *Laat rotonde Oude Grind vervallen en maak oude doorgang voor fietsers weer open*
- *Liever geen zwaar landbouwverkeer over de Haansberg*
- *Hoe wordt sluijverkeer voorkomen?*

Reacties – Hoevenseweg

- *Verkeer van Hoevenseweg naar de A58*
- *Hoevenseweg is de enige in- en uitgang*
- *Veilige oversteken en veilig opdraaien weg (kruis voor inrit)*
- *Kan de Hoevenseweg 30 km/u worden en smaller worden?*
- *Waarom kunnen landbouwvoertuigen niet achterom?*
- *Uitrijden verkeer wijk de Grient*
- *Verkeer via interne lus minder aantrekkelijk maken (deel Hoevenseweg 30 km)*
- *Weg inrichten voor 50 km*
- *Weg versmallen, ruimte maken voor voetpad (sloten dempen)*
- *Visueel versmallen met fietsstroken*

Reacties – Rotondes

- *Twee rotondes vlak achter elkaar, opstoppingen?*
- *Haansberg aansluiten op de Concordialaan, scheelt een rotonde*
- *Waarom niet langs de hele rotonde een dubbelzijdig fietspad?*
- *Vrijliggend fietspad rotonde Concordialaan*
- *Turborotonde Concordialaan*
- *Voorkeur uitstraling rotonde?*
- *Fietsers al bij rotonde Concordialaan aan de zuidkant laten fietsen*
- *Drukker op Bankenstraat en Goorstraat, overweeg vrijliggend fietspad*

Reacties – Knip

- *Zo hoog mogelijk, dus variant 1*
- *In combinatie met landbouwsluis*
- *Vrezen meer verkeer op Hoevenseweg en Concordialaan door de knip*
- *Hoe ziet een knip eruit?*
- *Wat is de voorkeur van de gemeente?*

Reacties – Overige punten

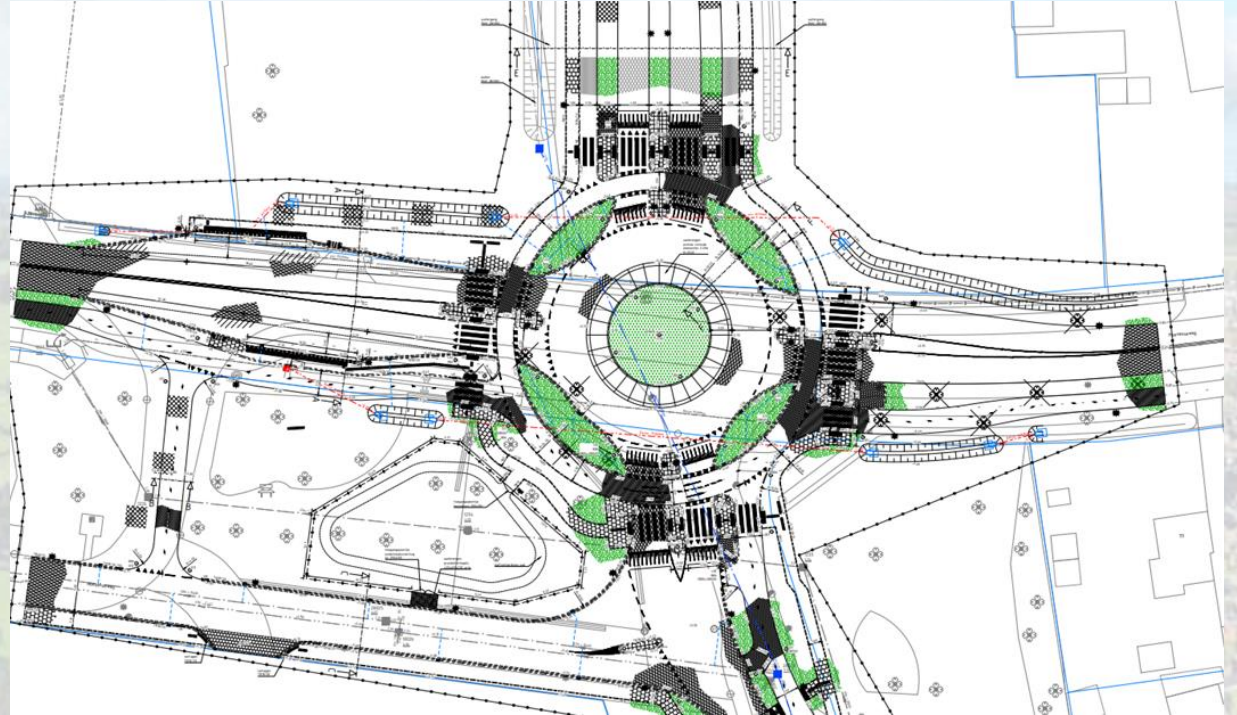
- *Fietsenstalling bij spoorwegovergang Hoeveneseweg*
- *Goede fietsroute via de Hooiweg*
- *Hooiweg en Veldweg inrichten als fietsstraat*

- *Kan de snelheid worden aangepast op de Concordialaan?*
- *Noordelijke randweg of doortrekken Aletta Jacobslaan*
- *Hoe gaat het openbaar vervoer ingericht worden?*
- *Bereikbaarheid dierenarts*

Rotondes

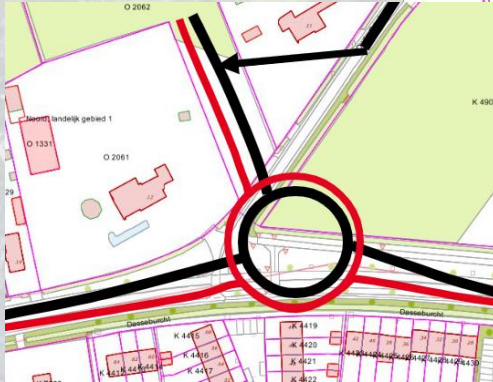
- **Kattestraat/
Floralaan**

- Oude Grind
- Concordialaan



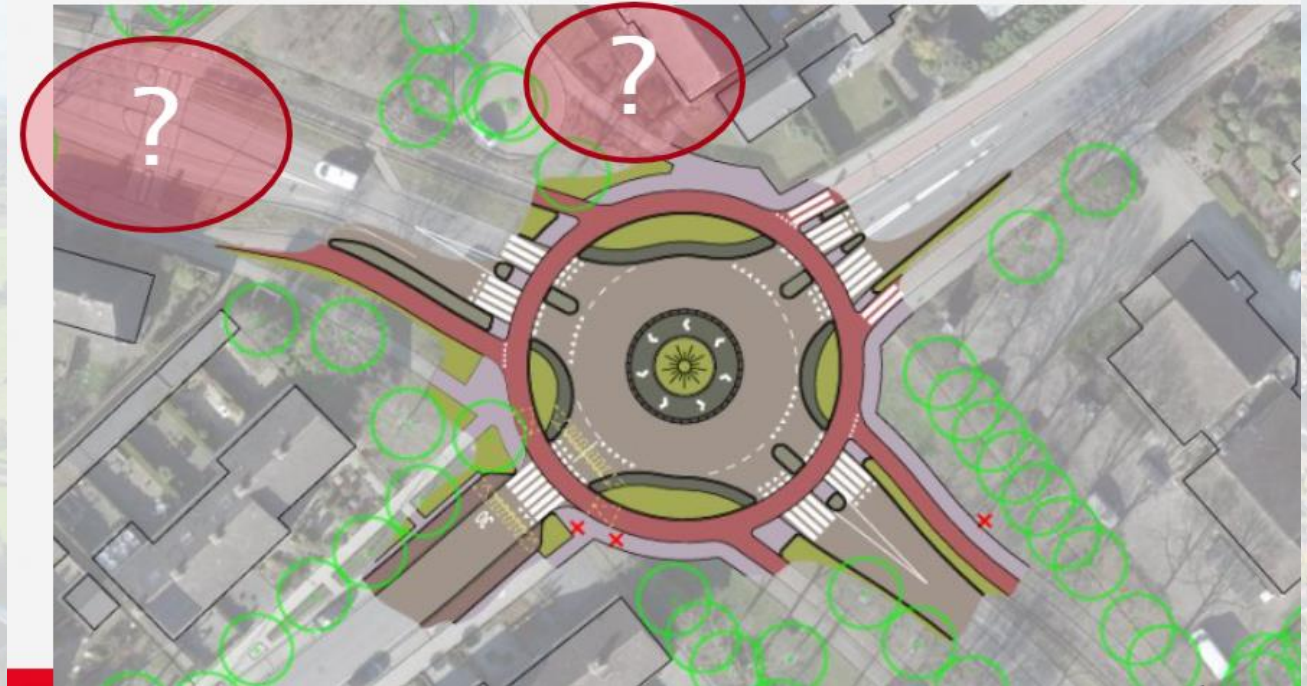
Rotondes

- Kattestraat/Floralaan
- **Oude Grind**
- Concordialaan



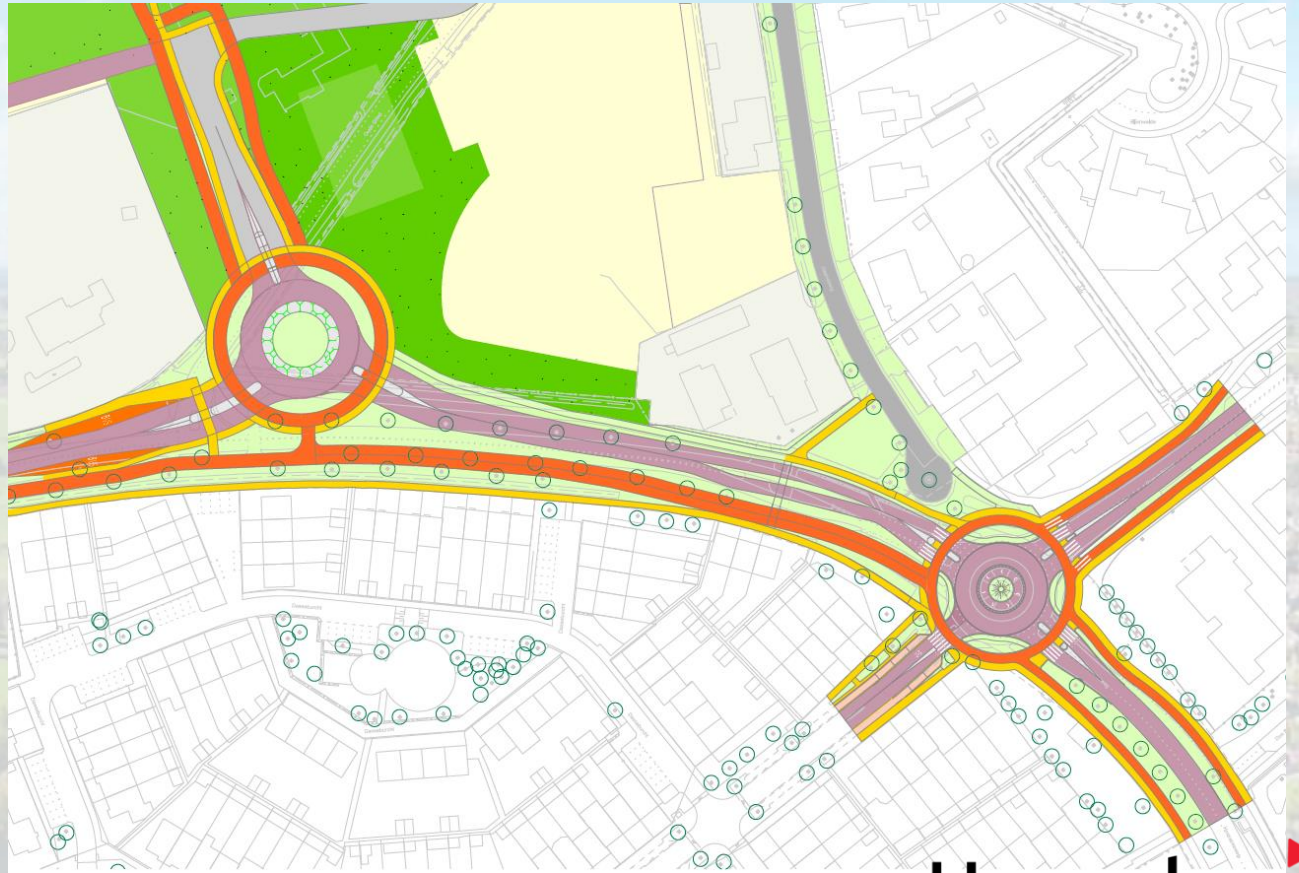
Rotondes

- Kattestraat/Floralaan
- Oude Grind
- **Concordialaan**



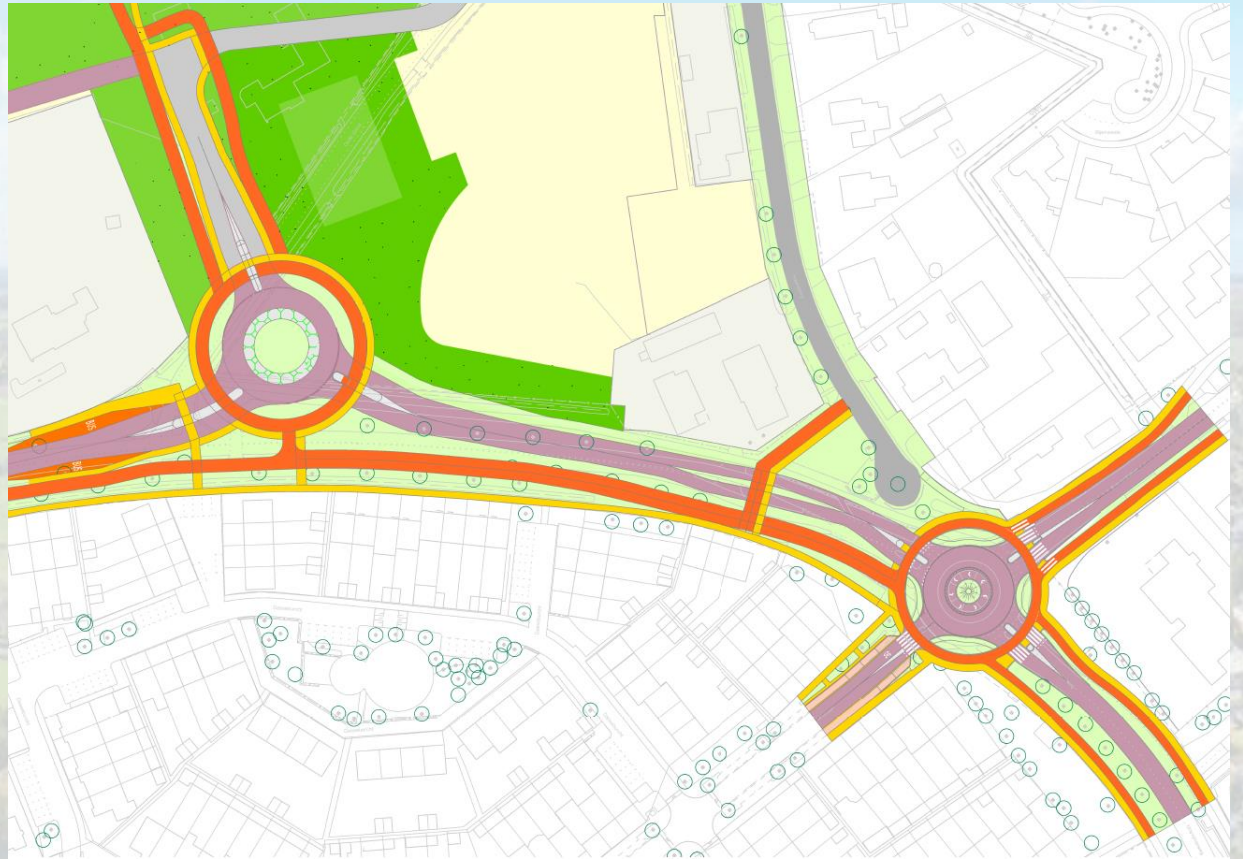
Rotondes

- Kattestraat/Floralaan
- **Oude Grind**
- **Concordialaan**



Rotondes

- Kattestraat/Floralaan
- **Oude Grind**
- **Concordialaan**



Knip straat Haansberg



- 1 Aansluiting Sander/Haansberg
 - Verkeer Haansberg oost op weg Haansberg
- 2 Aansluiting Goorstraat/Haansberg
 - Zuidelijk deel weg Haansberg wordt drukker
- 3 Haansberg ten noorden van interne ontsluiting
 - Zuidelijk deel weg Haansberg wordt drukker
- 4 Haansberg ten zuiden van interne ontsluiting
 - Haansberg wordt overal rustiger

Knip straat Haansberg - voorbeelden



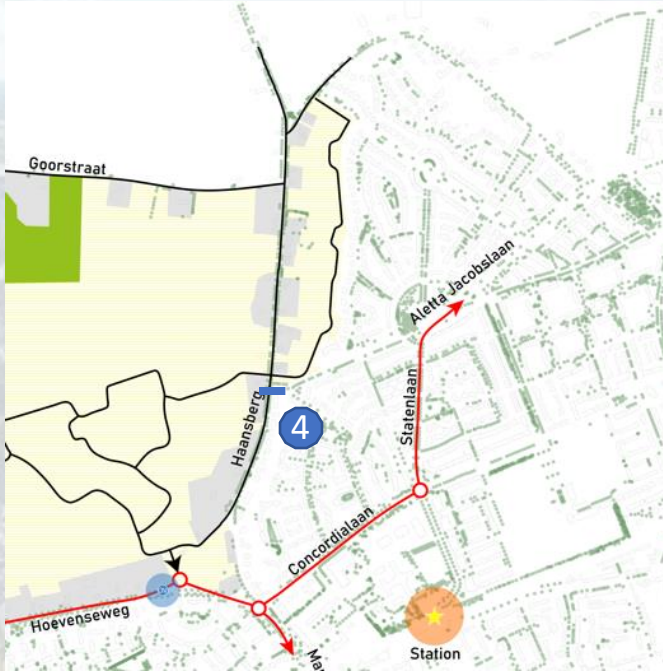
Knip straat Haansberg - voorbeelden



Knip straat Haansberg - voorbeelden



Knip straat Haansberg



4

Haansberg ten zuiden van interne ontsluiting

- Aansluiting deelgebied 1 (Oost) op Haansberg
- Prioriteit bij voetgangers en fietsers
- Herinrichten Haansberg
- Ontmoedigen sluipverkeer
- Haansberg wordt overal rustiger

Voorbeeld inrichting straat Haansberg



Voorbeeld inrichting straat Haansberg



School



Andere onderwerpen

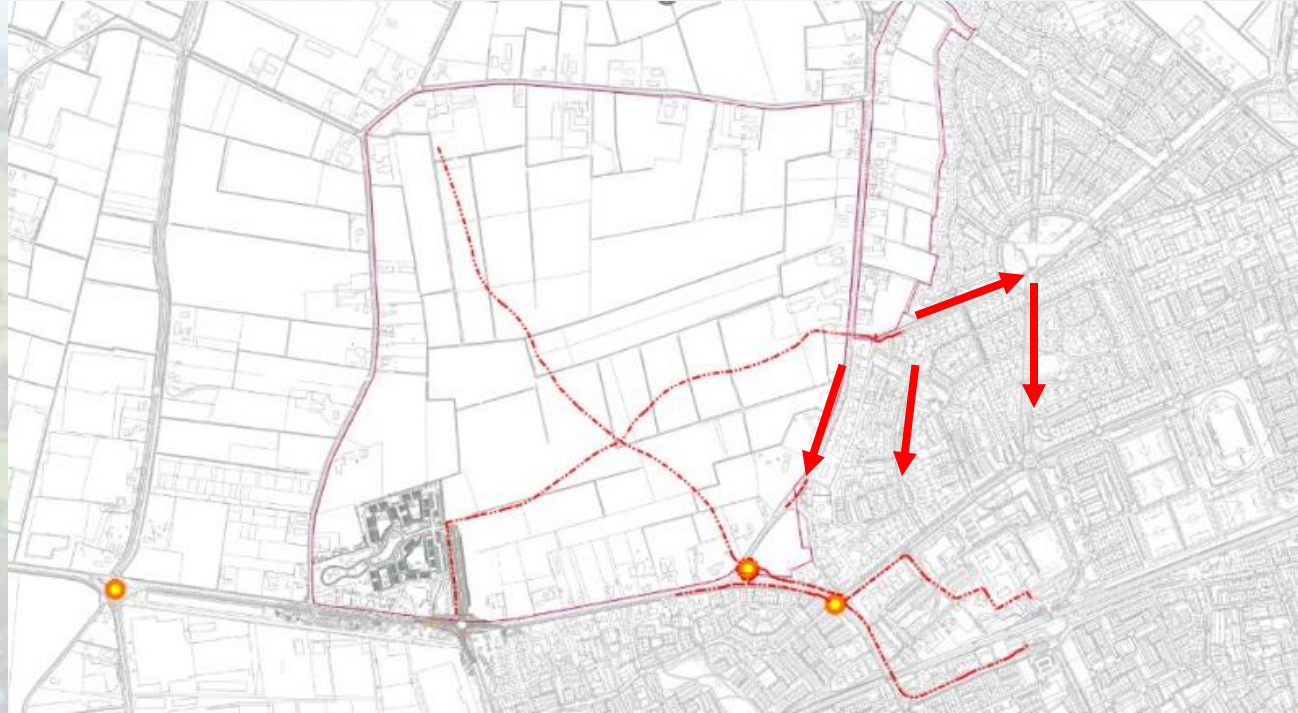
- **Voetpad Hoevenseweg**
- **Onderhoud rijbaan Hoevenseweg**
- Fietroutes
- Bocht Statenlaan –

Aletta Jacobslaan



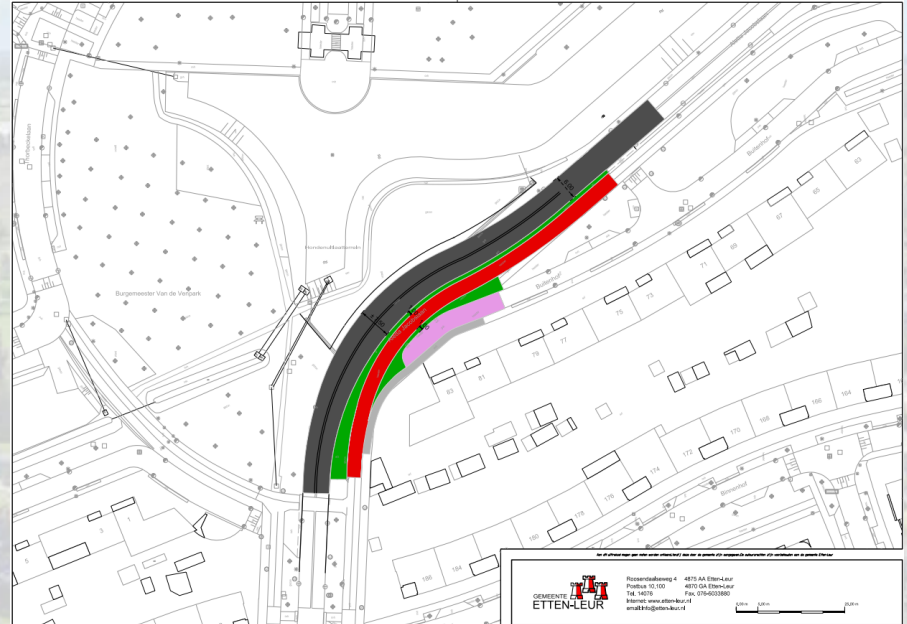
Andere onderwerpen

- Voetpad Hoevenesweg
- Onderhoud rijbaan Hoevenesweg
- **Fietroutes**
- Bocht Statenlaan –
Aletta Jacobslaan



Andere onderwerpen

- Voetpad Hoevenseweg
- Fietsroutes
- **Bocht Statenlaan – Aletta Jacobslaan**



Planning

- Rotonde Kattestraat / Floralaan 2024
- Ruimtelijke procedures 2024 2025
- Aanleg bouwweg Haansberg Oost 2025 2026
- Rotondes Oude Grind – Concordialaan 2026

Reacties

- *Onderscheid in woonverkeer en bestemmingsverkeer*

Knip zorgt hiervoor

- *Haansberg, 30 km/u?*

Dit is zeker mogelijk

- *Aandacht voor authenticiteit straat Haansberg*

Geef door wat u terug wilt zien.

- *Voetpad naast rijbaan op Haansberg*

Gaan we naar kijken of dit haalbaar is

- *Laat rotonde Oude Grind vervallen en maak oude doorgang voor fietsers weer open*

Rotonde hebben we nodig

- *Liever geen zwaar landbouwverkeer over de Haansberg*

Reacties

- *Veilige oversteken en veilig opdraaien weg (kruis voor inrit)*

Met de rotondes komen er veilige oversteken. We plaatsen geen kruizen voor inritten.

- *Kan de Hoevenseweg 30 km/u worden en smaller worden?*

De Hoevenseweg blijft voorlopig 50 km/u

- *Waarom kunnen landbouwvoertuigen niet achterom?*

Landbouwverkeer kan wel achterom, maar rijden met name over hoofdwegen

- *Uitrijden verkeer wijk de Grient*

Maandag 16 september is een informatieavond over onderhoud Kattestraat

- *Weg inrichten voor 50 km, ruimte maken voor voetpad*

Met het aanstaande onderhoud willen we de Hoevenseweg verbeteren

- *Visueel versmallen met fietsstroken*

Fietsstroken passen we niet toe op de Hoevenseweg

Reacties

- Twee rotondes vlak achter elkaar, opstoppingen?

Twee rotondes achter elkaar is geen probleem. Opstoppingen kunnen ontstaan.

- Haansberg aansluiten op de Concordialaan, scheelt een rotonde

Er is altijd een aansluiting nodig

- Waarom niet langs de hele rotonde een dubbelzijdig fietspad?

Dit maakt de verkeerssituatie complexer en minder veilig

- Vrijliggend fietspad rotonde Concordialaan

Dit leggen we aan

- Turborotonde Concordialaan

Hier is onvoldoende ruimte voor

- Voorkeur uitstraling rotonde?

Vrijliggende fietspaden

- Fietsers al bij rotonde Concordialaan aan de zuidkant laten fietsen

Dit zit in het huidige ontwerp

Reacties

- *In combinatie met landbouwsluit*
- *Vrezen meer verkeer op Hoevenseweg en Concordialaan door de knip*
Op sommige wegen wordt het rustiger
- *Hoe ziet een knip eruit?*
Dit hebben we laten zien vandaag
- *Wat is de voorkeur van de gemeente?*
Locatie 4
- *Goede fietsroute via de Hooiweg*
Fietsroute volgt nog
- *Kan de snelheid worden aangepast op de Concordialaan?*
Nee, voorlopig blijft de Concordialaan 50 km/u
- *Noordelijke randweg of doortrekken Aletta Jacobslaan*
De gemeenteraad besloot de Aletta Jacobslaan niet door te trekken
- *Hoe gaat het openbaar vervoer ingericht worden?*
Bushaltes op de Hoevenseweg

Tot slot

Mogelijkheid tot nader bekijken tekeningen en stellen vragen

Beneden in de Schonkzaal