



# omgevingstafel verkeerskundige maatregelen 14 mei



14 mei 2024

# Programma

1. Welkom
2. Terugblik eerste avond
3. Studies op basis van ingebrachte ideeën
4. Vervolg omgevingstafels



### 3 Totaal overzicht

# Ideeën/ aandachtspunten eerste avond

## Tafel Hoevenseweg

- Snelheidsremmende maatregelen (geen drempels)
- Veiligheid (oversteekplaatsen/ vrijliggend fietspad)
- Turborotonde bij Concordialaan
- Zwaar landbouwverkeer niet door interne lus

## Tafel Concordialaan Sander en oude Griend

- Ronde of andere kruispunt vorm?
- Doortrekken fietspad Hooiweg
- 30 km Haansberg en Sander
- Knip in Haansberg

# Ideeen/ aandachtspunten eerste avond

## Tafel concordialaan Rijdsdijk en overige

- Aandacht voor drukke Rijdsdijk
- Aandacht voor halteplaats bus (niet op de weg)

## Tafel Hoevensweg N640

- Aanleg rondweg
- Aandacht voor snelheid (80 km/ 60 km)
- Veilige fietspaden
- Weren sluijverkeer

# Ideeen/ aandachtspunten eerste avond

## Tafel Haansberg/ Bankenstraat / Goorstraat

- Aandacht voor veiligheid fietsers
- Aandacht voor oversteekbaarheid Hoevenseweg
- Overwegen eenrichtingsverkeer in Bankenstraat en Goorstraat
- Aandacht voor openbaar vervoer
- Onbegrip keuze raad irt Aletta Jacobslaan

## Reactieformulieren

- Sander Haansberg geen sluiproute
- Rotondes van goed formaat



# Overleg Brabant water

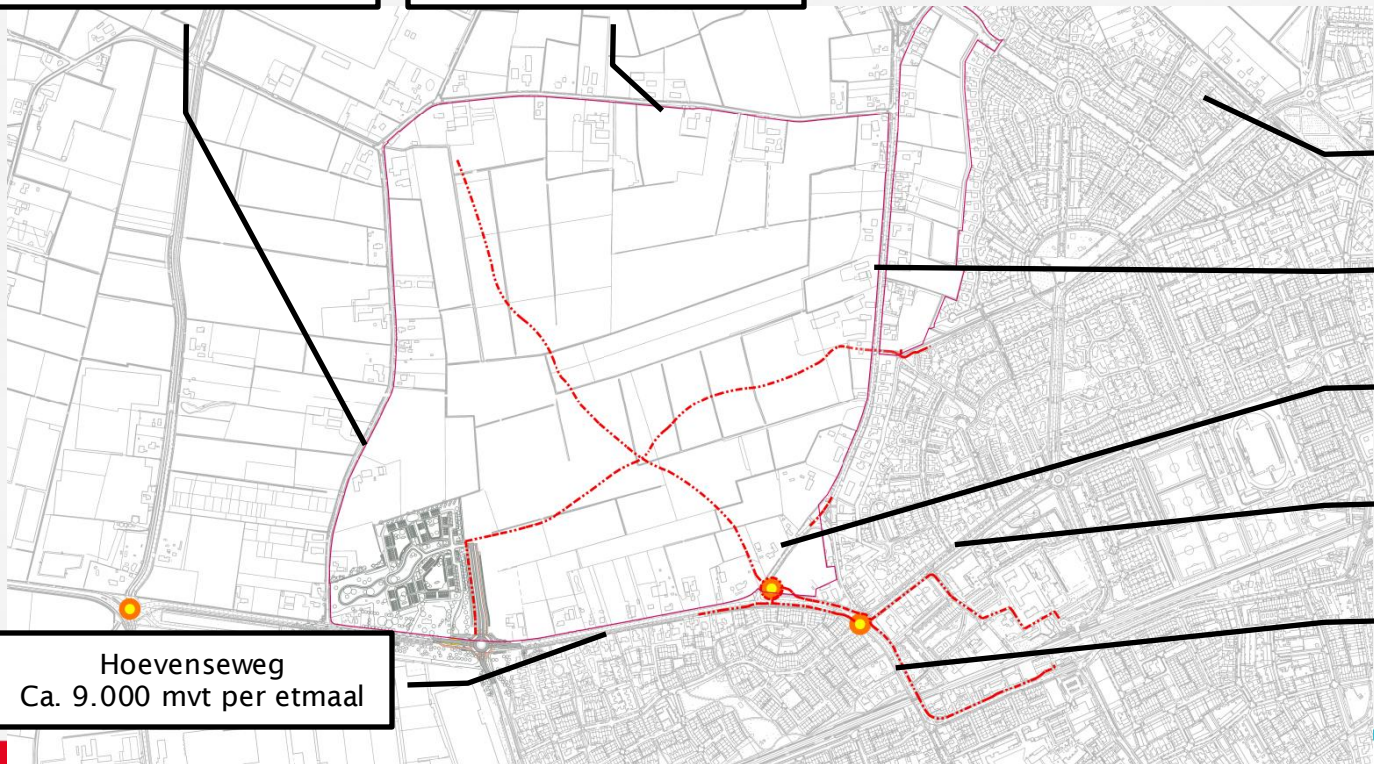


Waterleiding vervangen

- Bankenstraat
- Goorstraat
- Haansberg

Bankenstraat  
Ca. 600 mvt per etmaal

Goorstraat  
Ca. 400 mvt per etmaal



Sander  
Ca. 1.300 mvt per etmaal

Haansberg  
Ca. 1.000 mvt per etmaal

Oude Grind  
Ca. 1.000 mvt per etmaal

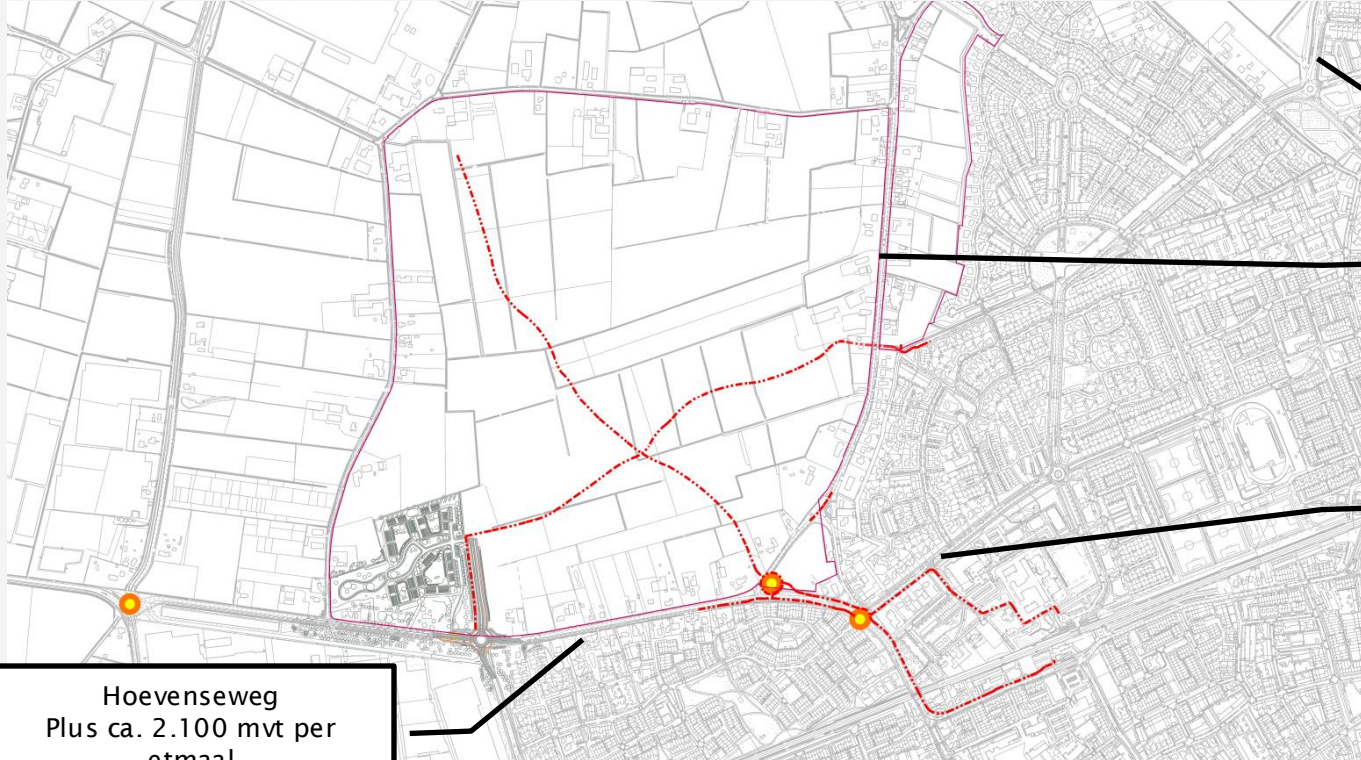
Concordialaan  
Ca. 10.000 mvt per etmaal

Hoevenseweg  
Ca. 7.700 mvt per etmaal

Hoevenseweg  
Ca. 9.000 mvt per etmaal

## 8 Huidige aantallen motorvoertuigen





Rijsdijk  
Plus ca. 100 mvt per etmaal

Haansberg  
gelijkblijvend

Concordialaan  
Plus ca. 200 mvt per etmaal

Hoeveneseweg  
Plus ca. 2.100 mvt per  
etmaal

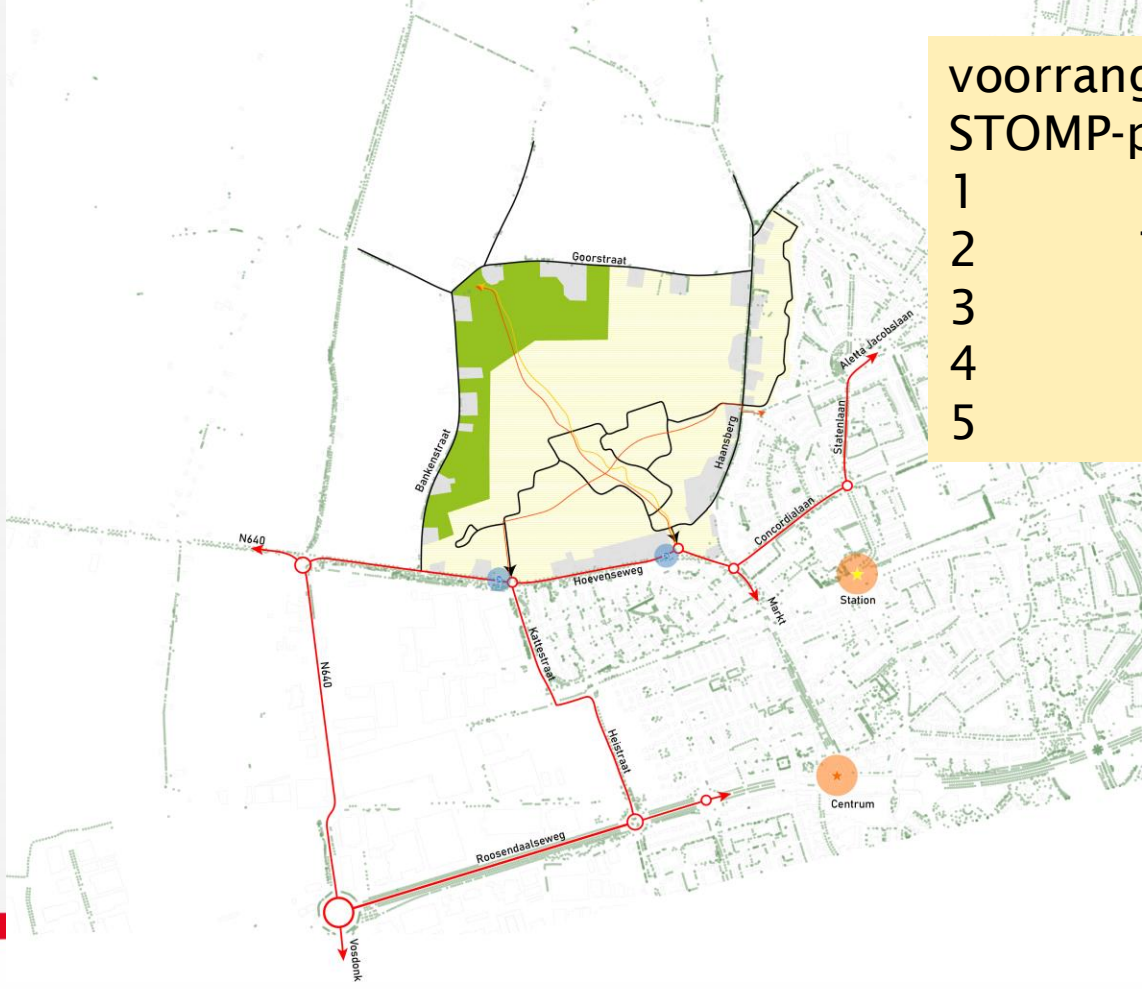
## 9 Toekomstige aantallen motorvoertuigen

# Uitgangspunten verplaatsen en verblijven Haansberg

- Interne ontsluiting wordt ingericht als 30 km zone
- Voorrang aan voetganger en fietser (STOMP)
- 2 goed bereikbare bushaltes bij de entrees
- Auto te gast, parkeren op loopafstand van de woning.
- Toegankelijke en comfortabele en veilige routes door de wijk en naar station en centrum

voorrang aan de voetganger en fietser  
STOMP-principe:

- 1 Stappen,
- 2 Trappen
- 3 Openbaar vervoer
- 4 Mobility as a service
- 5 Privé auto)







# Bushalte Hoevenseweg







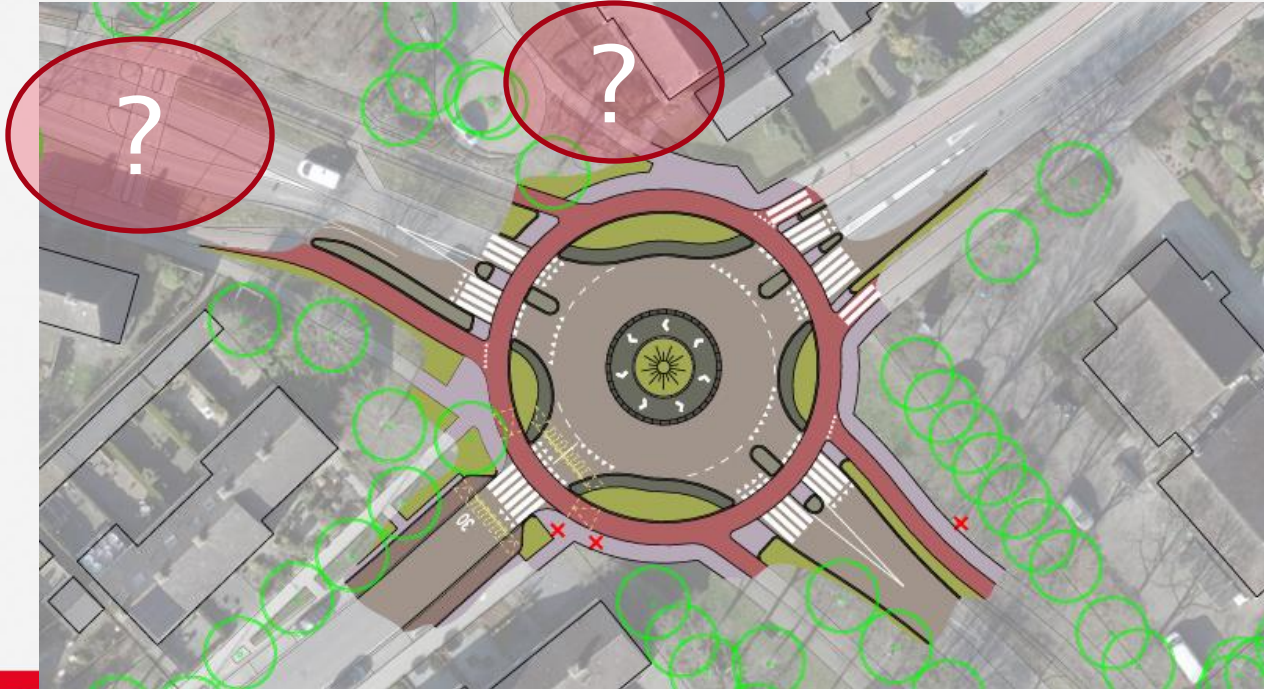
14 Rotonde Markt / Concordialaan / Wildbaan / Hoevenseweg



## Verbeteren Veiligheid en doorstroming

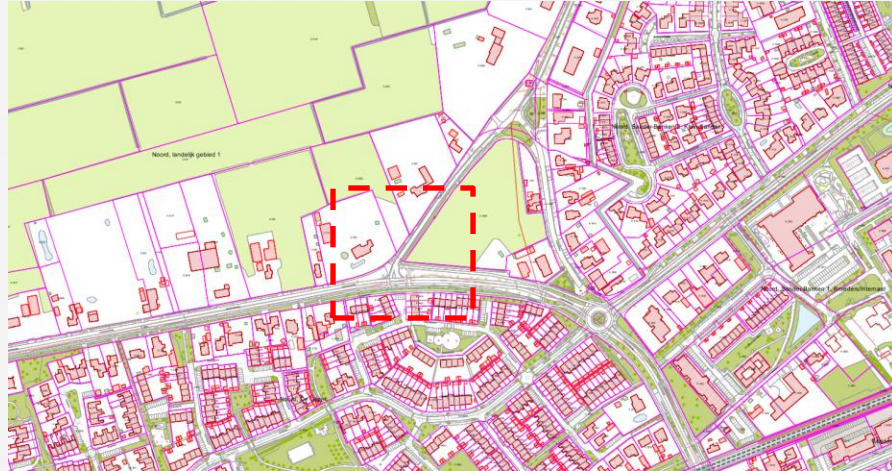


# Rotonde Hoevenseweg/ Concordialaan



# Aansluiting Haansberg

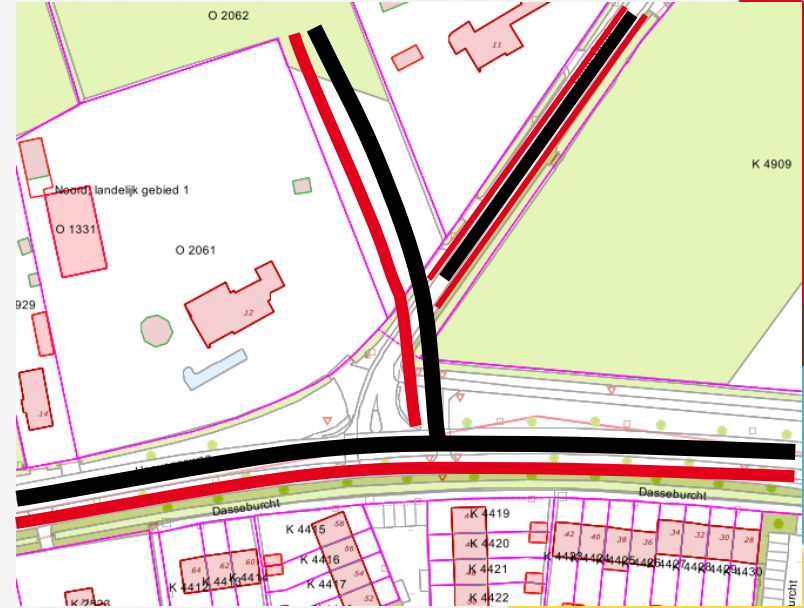
- Interne ontsluitingsweg aansluiten op Hoevenseweg
- Locatie: kruising Hoevenseweg met Oude Grind
- Drie varianten
  1. T-aansluiting
  2. Rotonde (vier aantakkingen)
  3. Rotonde (drie aantakkingen)



# Variant 1 T-aansluiting

- Voordelen
  - + Ruimtegebruik
  - + Doorstroming Hoevenseweg
- Nadelen
  - Oversteekbaarheid fietsverkeer (uit de voorrang)
  - Aansluiting Oude Grind kort op nieuwe ontsluiting

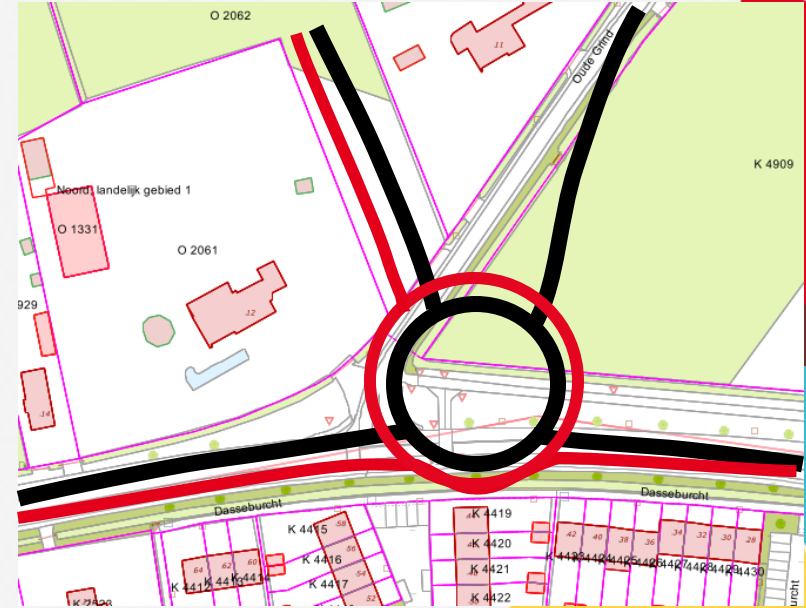
Vergelijkbare situatie:  
Aansluiting Attelakenseweg - Liesbosweg





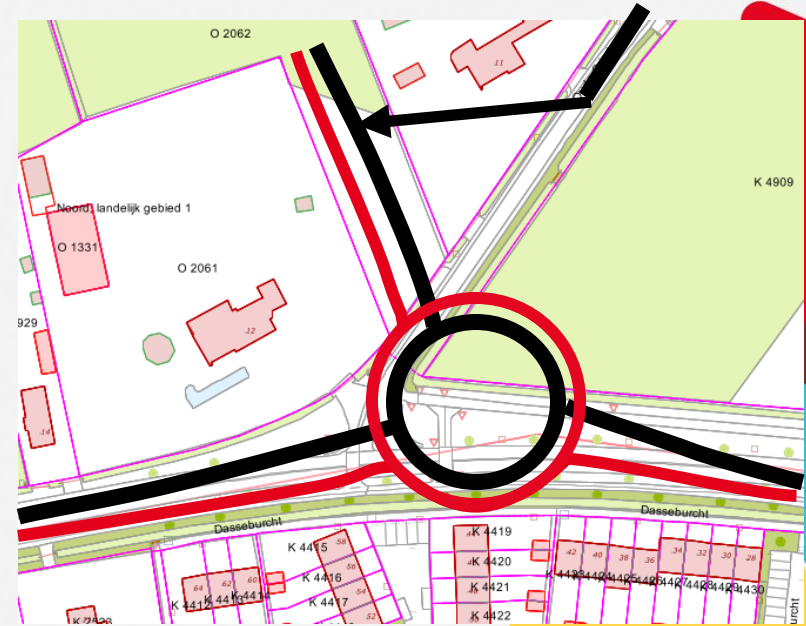
# Variant 2 Rotonde (4 tak)

- Voordelen
  - + Veilige overstek voetgangers en fietsers
  - + Snelheidsremmend
- Nadelen
  - Rotondes dicht op elkaar
  - Aansluiting Oude Grind kort op andere tak (onmogelijke draai voor groter verkeer)
  - weinig ruimte voor OV
  - rotonde dicht op Dasseburcht

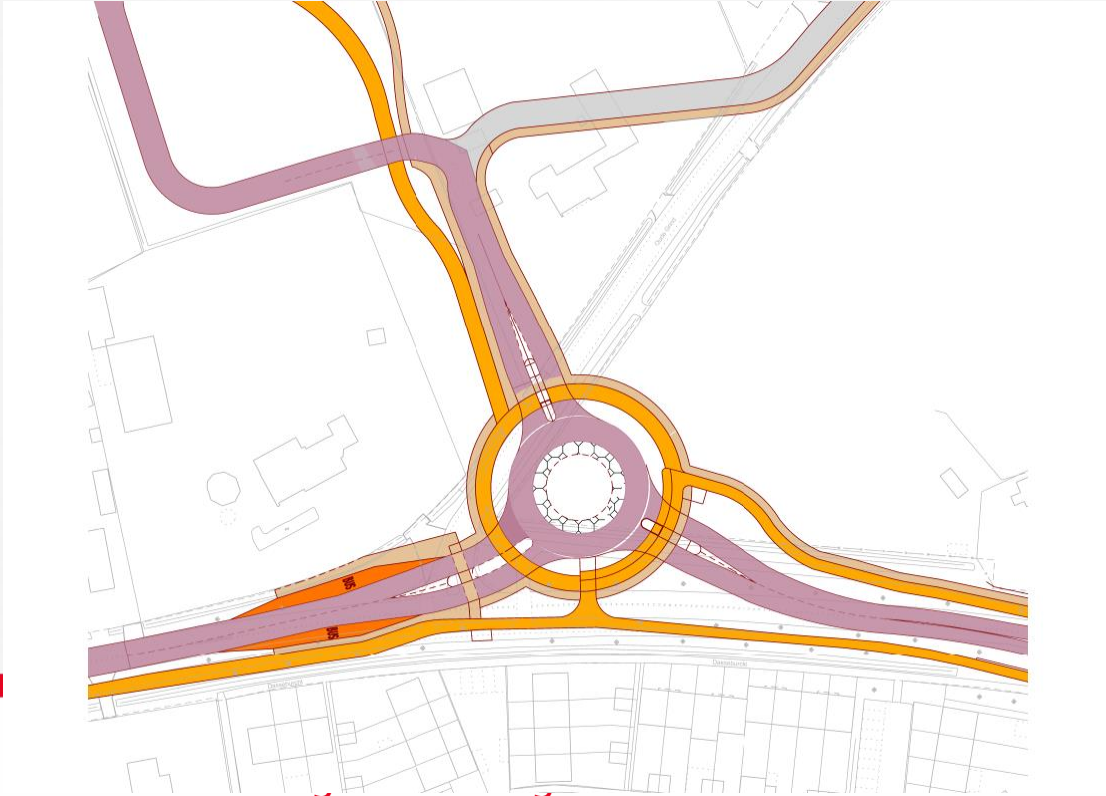


# Variant 3 Rotonde (3 tak)

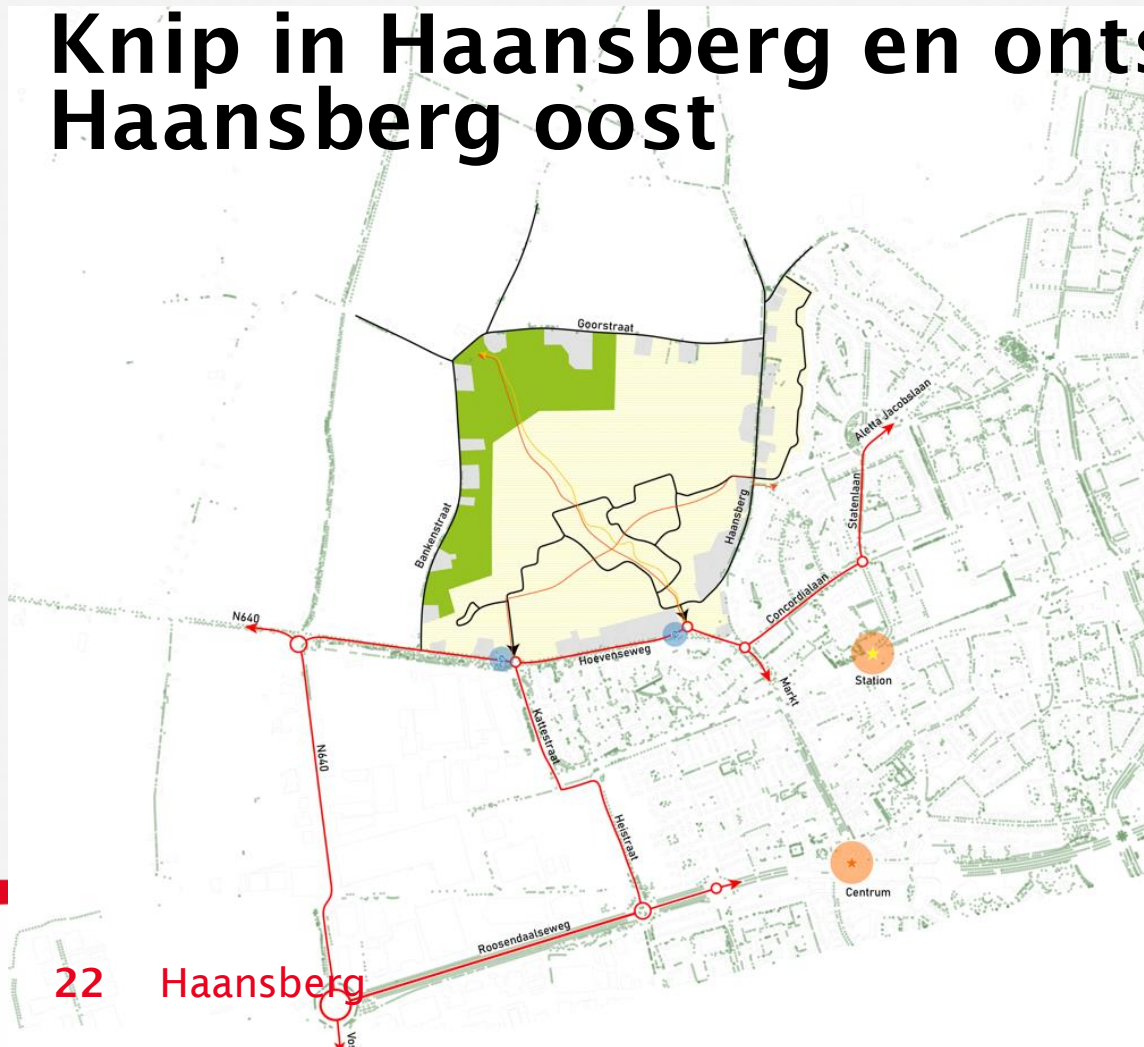
- Voordelen
  - + Veilige overstek voetgangers en fietsers
  - + Snelheidsremmend
  - + Ruimte voor OV-haltes
  - + Overzichtelijke rotonde
- Nadelen
  - Rotondes dicht op elkaar
  - Ruimtegebruik



# Aansluiting Haansberg / Hoevenseweg



# Knip in Haansberg en ontsluiting Haansberg oost

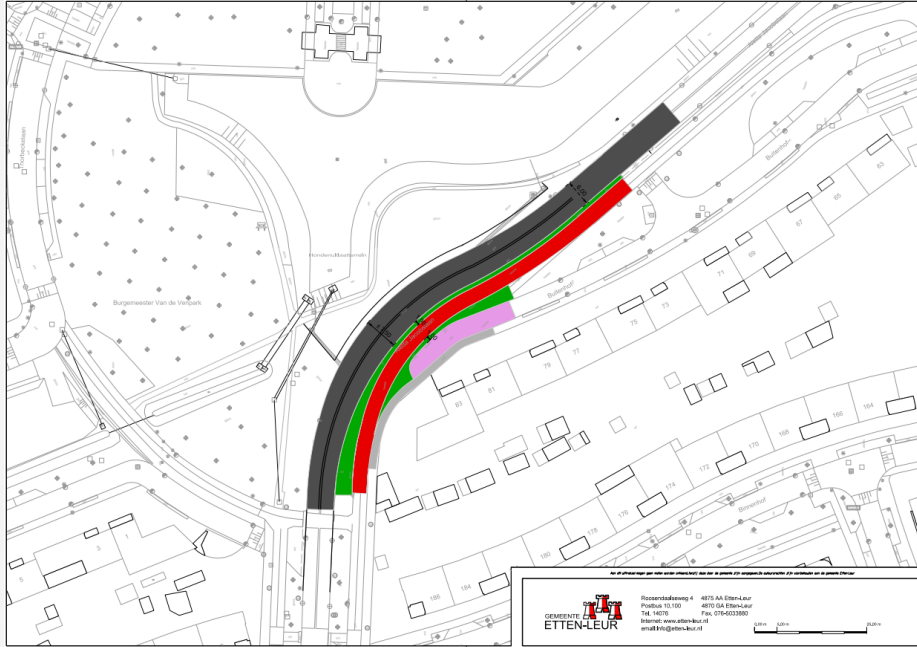


22 Haansberg



- 1** Aansluiting Sander/Haansberg
  - Verkeer Haansberg oost op weg Haansberg
- 2** Aansluiting Goorstraat/Haansberg
  - Zuidelijk deel weg Haansberg wordt drukker
- 3** Haansberg ten noorden van Interne onsluiting
  - Zuidelijk deel weg Haansberg wordt drukker
- 4** Haansberg ten zuiden van interne ontsluiting
  - Haansberg wordt overal rustiger





# eden

- Aanpassing bocht Statenlaan / Aletta Jacobslaan

# Planning?

- Ronde Kattestraat/ Hoeveneseweg zijn de voorbereidende werkzaamheden gereed en eind mei / begin Juni start aanleg ronde
- Aanleg interne ontsluiting als bouwstraat
- Ronde Concordialaan/ wildbaan/ Hoeveneseweg en ronde Oude Grind/ Hoeveneseweg gelijktijdig aanleggen
- Planning afstemmen op overige grote werkzaamheden in Etten-Leur
  - vernieuwen Plantijnlaan
  - vernieuwen Zevenbergseweg
  - aanleg ronde Vossendaal/ Hoeveneseweg

# Indeling Omgevingstafels

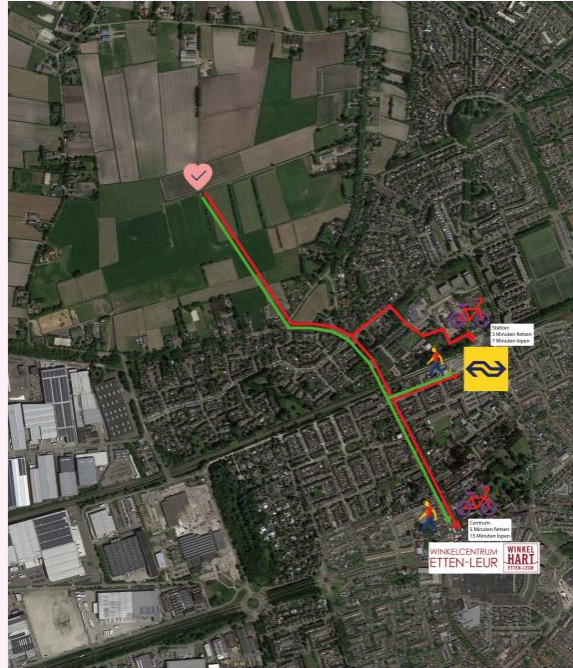
- Tafel 1 N640/ Hoevenseweg/ overig, Kitty van Baaren 1.05
- Tafel 2 Haansberg / Sander 1.04 ab
- Tafel 3 Bankenstraat / Goorstraat, Jan Paantjens 1.10
- Tafel 4 Hoevenseweg Corine van Ek, 1.09







Alles is dichtbij



Samen bouwen wij aan de toekomst van Haansberg

[www.haansbergetten-leur.nl](http://www.haansbergetten-leur.nl)



